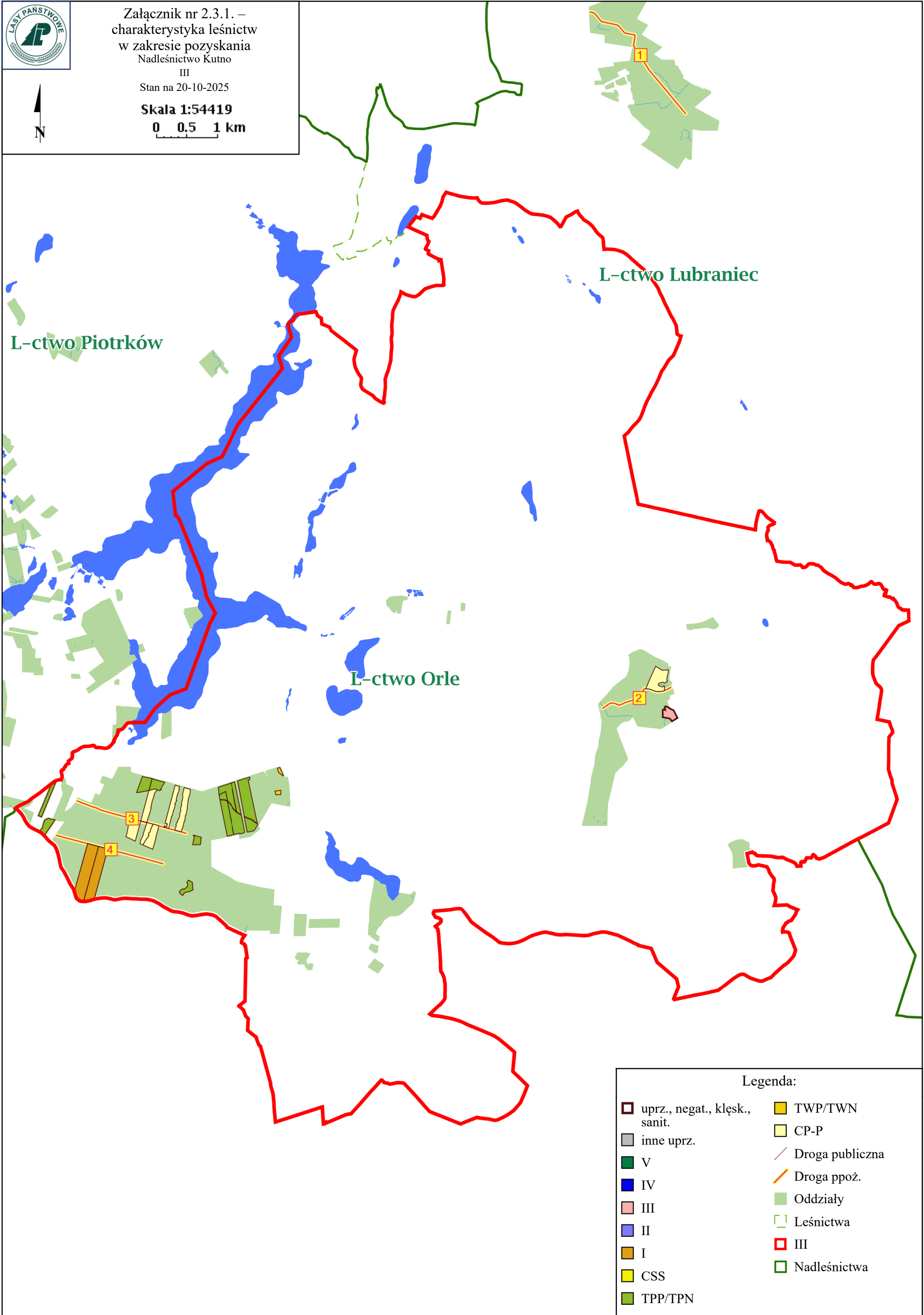




Załącznik nr 2.3.1. –  
charakterystyka leśnictw  
w zakresie pozyskania  
Nadleśnictwo Kutno

III  
Stan na 20-10-2025

Skala 1:54419  
0 0.5 1 km



Legenda:

- |                               |                 |
|-------------------------------|-----------------|
| uprz., negat., klęsk., sanit. | TWP/TWN         |
| inne uprz.                    | CP-P            |
| V                             | Droga publiczna |
| IV                            | Droga ppoż.     |
| III                           | Oddziały        |
| II                            | Leśnictwa       |
| I                             | III             |
| CSS                           | Nadleśnictwa    |
| TPP/TPN                       |                 |

III

Udział (m3) drewna iglastego [%]	84	%
Udział (m3) drewna optymalnego do pozyskania w technologii maszynowej [%]	52	%
Udział (m3) rębni pierwszych w cięciach rębnych ogółem [%]	80	%
Udział (m3) drewna pozyskiwanego z pozycji ze współczynnikiem > 1 [%]	0,0	%
Udział (m3) drewna zerwanego ze współczynnikiem > 1 [%]	0,0	%
Udział (m3) drewna kłodowanego (WK) iglastego w drewnie W iglastym [%]	26	%
Udział (m3) S2 krótkiego (poniżej 1,5 mb) w S2 [%]	22	%